

# *El Paraíso de María*

—• BARRIO CERRADO •—

**MG**  
INVERSIONES INMOBILIARIAS



**Barrio Cerrado El Paraíso de María** ubicado en la hermosa ciudad de San Bernardino, conocida como la ciudad bandera del Verano Paraguayo.

En el proyecto El Paraíso de María, cada detalle ha sido pensado para ofrecer una exquisita experiencia a nuestros clientes, los terrenos de El Paraíso de María se encuentran rodeados de áreas verdes para disfrutar de la tranquilidad de la naturaleza en la comodidad que merecen nuestros clientes más exigentes.



# UN LUGAR PRIVILEGIADO

Nuestros terrenos están completamente urbanizados, con acceso a electricidad, agua e internet, asegurando una vida moderna y conectada. Situados en una comunidad cerrada rodeada de áreas verdes, estos terrenos son ideales para quienes buscan lo mejor para su inversión.



**Servicio de Agua Potable**



**Un Entorno Natural**



**Acceso a Electricidad**



**Un Lugar Tranquilo**



**Conexión a Internet**



**Seguridad las 24 Hs**

El Barrio Cerrado El Paraíso de María además de ofrecer tranquilidad y seguridad, ofrece una oportunidad de inversión única en la ciudad veraniega de San Bernardino.

# PLANOS

---



# TERRENOS DISPONIBLES

---

Ideal para quienes buscan privacidad y exclusividad, ofreciendo un ambiente controlado y seguro. Rodeado de áreas verdes y diversas comodidades, es el lugar perfecto para disfrutar de una vida relajada en familia.



# CASA MODELO + TERRENO

---

Con un área total de terreno de 1.000 m<sup>2</sup> y una superficie cubierta de 130 m<sup>2</sup>, esta propiedad combina espacios amplios con un diseño exclusivo. Disfruta de la tranquilidad, la seguridad y la privacidad que solo este hogar puede ofrecer. Con un precio de USD 179.000, es un lugar diseñado para tu relajación y confort en cada momento.



# CASA MODELO + TERRENO

---



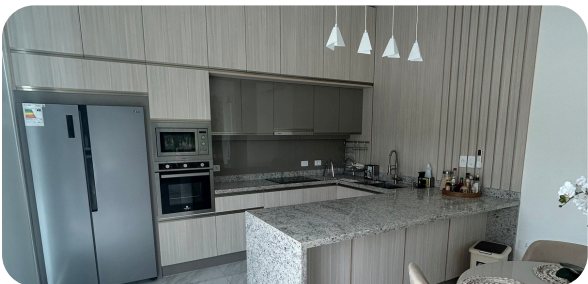
**Disfruta de una piscina privada** de 6m x 7m, rodeada de áreas verdes y diseñada para ofrecerte un ambiente relajante y seguro. Perfecta para tomar el sol, organizar reuniones al aire libre o simplemente desconectar.



**Espacios** diseñados para invitar al confort y la relajación, en perfecta armonía con la naturaleza, combinando lujo, elegancia y privacidad. Con pared revestida en MDF y 2 aires acondicionados de 24.000 BTUs, estos espacios combinan confort, estilo y privacidad en perfecta armonía.



**El dormitorio principal** en suite cuenta con placar empotrado, pared revestida en MDF, mesitas de luz y aire acondicionado de 18.000 BTUs. **El segundo dormitorio** ofrece amplitud, placar en MDF y aire acondicionado de 12.000 BTUs, brindando comodidad y estilo en cada detalle.



**La cocina** incluye un mueble en MDF, alacena doble, mesada de granito con desayunador, y pileta con grifería gourmet para agua fría y caliente. El equilibrio perfecto entre diseño moderno y funcional.

# COTIZACIONES

Aquirir un terreno en El Paraíso de María no solo te brinda la oportunidad de establecer un hogar, sino que también te permite asegurar una vida tranquila en una infraestructura moderna.

## COTIZACIÓN DE VENTA PARA BARRIO CERRADO EL PARAÍSO DE MARÍA

LOTE N°	SUPERFICIE	VALOR CONTADO	VALOR CRÉDITO CON ENTREGA DE USD 6.000	
			PLAZO 5 AÑOS	PLAZO 10 AÑOS
2	1.080,59	\$32.418	\$510	\$463
3	1.081,56	\$32.447	\$511	\$436
4	1.081,37	\$32.441	\$511	\$463
5	1.081,11	\$32.433	\$511	\$463
6	1.081,83	\$32.455	\$511	\$463
7	1.085,89	\$32.577	\$513	\$465
8	1.094,65	\$32.840	\$518	\$470
9	1.095,35	\$27.384	\$413	\$374
10	1.098,67	\$27.467	\$415	\$376
11	1.098,12	\$27.453	\$414	\$376
12	1.097,57	\$27.439	\$414	\$375
13	1.097,80	\$27.445	\$414	\$380

# *El Paraíso de María*

—◆ BARRIO CERRADO ◆—

DESARROLLA



ADMINISTRA Y COMERCIALIZA



INGRESA AL TOUR VIRTUAL

